

손으로 자봉 ON 프로젝트 - 비대면 활동

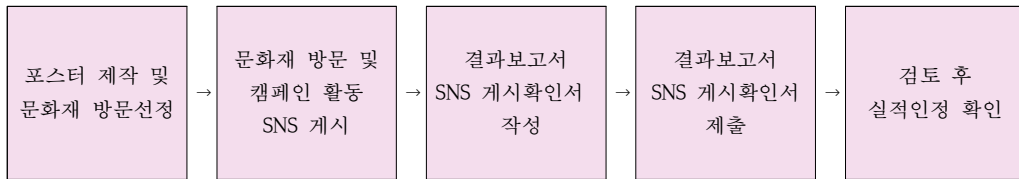
지켜내요, 돌아와요 193,136 문화재 SNS 캠페인

(193,136-환수받을 문화재 수를 나타내는 숫자)

사업 개요

- 봉사활동 : 문화재 캠페인 활동/환경정화활동
- 참여기간 : 연중
- 활동장소 : 각자의 일상생활 공간 및 포항시 문화재 49개소
- 참여대상 : 포항시 관내 청소년(14~19세) ※ 타지역(시·군·구) 청소년 참여 불가
- 봉사활동 영역 : 캠페인 활동/환경보호활동
- 봉사시간부여 : 월 1회 활동만 가능, 3시간 인정
- 봉사시간 불인정
 1. 활동 및 보고서 내용이 캠페인 주제에서 벗어나거나 미비한 경우
(단순 도방, 불성실한 포스터 제작 및 보고서 작성)
 2. 앞에서 사진만 찍고 온 경우
 3. 활동 및 제출 방법(서식 및 조건) 미충족한 경우
 4. 봉사시간 부여 후 2주 이내에 SNS 게시물을 삭제한 경우
 5. 부모님 또는 타인이 대리 제작한 경우
 6. 기타 지침에 위반하는 경우

○ 봉사활동 추진절차



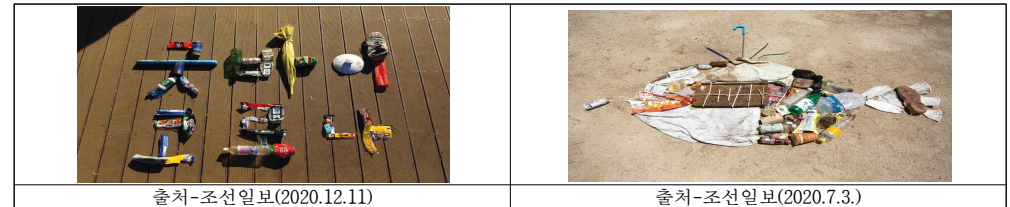
○ 캠페인 내용

| 캠페인 분야 | 해당 주제 | 해시태그 내용(모두 작성 필수) |
|------------|---|--|
| 문화재 관련 캠페인 | 1. 우리 지역 문화재 알리기 2. 문화재 보호 3. 문화재 환수 4. 문화재 도난·도굴 예방 (주제 중 하나를 선택하여 포스터 제작) | #청소년 SNS 캠페인 #포항시자원봉사센터 #비대면 활동 #손으로 자봉 ON 프로젝트 #안녕 캠페인 #지켜내요, 돌아와요 193,136 문화재 |

○ 봉사활동 참가방법

1. A4크기 이상의 용지에 캠페인 분야 주제를 한 가지 선정하여 캠페인 활동에 필요한 손그림 포스터 제작
 - ① 제작 중간(3분의 2 진행)과정 사진 촬영(활동자 본인이 포스터를 그리고 있는 모습 촬영)
 - ② 손그림 포스터 완성 사진 촬영
2. 포항시 문화재 목록 중 방문할 곳을 선정 (포항시 문화재 목록 참고)
3. 선정한 문화재가 있는 장소에 방문하여 손그림 포스터를 들고 사진 촬영
 - 문화재 앞 또는 문화재 안내표지판 앞에서 사진 촬영
4. 선정한 문화재가 있는 장소에서 30분 이상 환경정화활동
 - 활동자 본인이 주운 쓰레기를 모아 개인이 표현하고자 하는 이미지를 만든 후 활동자 본인이 함께 나오도록 사진 촬영 ⇨ 수거한 쓰레기 봉투는 집으로 가져가서 분리배출

※ 환경정화활동 인증 이미지 예시 사진



5. 활동자 본인이 가입한 SNS(인스타그램, 페이스북, 블로그, 라인, 카카오톡스토리)등 온라인 홍보매체에 손그림 포스터와 환경정화활동 인증 이미지를 게시하고 해시태그와 포스터의 주제 및 내용을 간략하게 작성 후 두 명 이상에게 공유(친구 또는 지인에게 공유)
 - * SNS 게시하는 방법
 - ① 활동자 본인이 직접 그린 손그림 포스터 완성 사진 1장 SNS 게시
 - ② 활동자 본인이 환경정화활동 진행하며 주운 쓰레기로 표현한 이미지 사진 1장 SNS 게시
 - ③ 해시태그 내용 모두 작성
 - ④ 포스터 주제 및 내용 간략하게 작성
 - ⑤ 활동자 본인이 가입한 SNS에 게시한 내용 캡처하여 사진 파일로 저장
 - ⑥ SNS에 게시가 잘 되었는지 확인 후 두 명 이상에게 공유(친구 또는 지인에게 공유)
 - ⑦ 친구 또는 지인에게 공유한 부분 캡처하여 사진 파일로 저장
6. 게시 후 포항시자원봉사센터 홈페이지(<http://phvc.pohang.go.kr/phvc>) 공지사항 ⇨ 청소년 비대면 자원봉사 5단 ⇨ 결과보고서, SNS 게시확인서 서식을 다운받아 작성 후 활동자 본인이 가입한 메일을 통해 포항시자원봉사센터 메일로 (ph1365@hanmail.net) 제출
 - 반드시 제출 파일 명칭은 문화재 결과보고서(SNS게시확인서)_이름으로 제출

※ **결과보고서, SNS 게시확인서 작성 시**

- 활동시간 작성 시 활동 시작 시간만 작성

결과보고서 활동시간 ①손그림 포스터 그리기 시작한 시간

게시확인서 활동시간 ②문화재 장소에 도착하여 활동 시작한 시간

(수업시간 및 다른 봉사활동 시간과 겹치지 않도록 정확히 작성 바람)

- 활동 진행 시 09:00~18:00 이내에 활동 완료해야 함.

(활동 가능한 날짜 중에서 하루를 정하여 안내된 시간 안에 모든 과정을 완료해야 함)

* 학기 중인 경우는 토·일요일, 공휴일 9:00~18:00 이내 활동 진행

* 방학 중인 경우는 요일 상관없이 9:00~18:00 이내 활동 진행

○ 문의 : 054-248-8742~3 청소년 자원봉사 담당 박한솔